

di Jane Elisabeth Cassoli

## L'EMILIA ROMAGNA PUNTA SULLA DATA VALLEY



Ecco come la regione Emilia Romagna intende attrarre e trattenere giovani talenti

La nuova legge regionale dell'Emilia Romagna è davvero un unicum nel nostro panorama legislativo europeo. Il provvedimento trae le sue origini dalla grande capacità di accoglienza e innovazione che il territorio ha da sempre avuto. Attrarre i giovani nati in Emilia-Romagna o arrivati in regione per questione di studi e al tempo stesso richiamare attraverso vari incentivi chi ha scelto l'estero per lavorare: questo l'obiettivo da centrare.

Le nuove frontiere del digitale, dei Big Data e delle scienze umane a disposizione per il sostegno dei giovani talenti in una cornice di ottimismo e positività. In questo scenario l'Emilia Romagna si qualifica come una Data Valley internazionale che vanta supercomputer ai vertici mondiali, data center all'avanguardia e un'ampia "big data community" con politiche a sostegno di nuovi investimenti e un contesto imprenditoriale dinamico, con uno stretto collegamento tra Atenei e imprese, volto a mettere l'Europa alla pari con i colossi USA e Cina. Ne sono un esempio tangibile le reti dei tecnopoli di alta tecnologia e formazione a partire da quello di Bologna dove già si trovano il supercomputer europeo Leonardo e il Data Center del Centro meteo europeo.

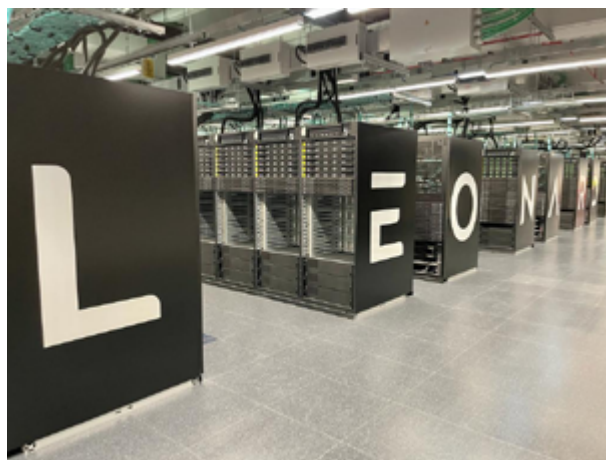
### La legge

La legge regionale è stata al centro del confronto con le parti sociali e definisce quello che sarà l'impegno condiviso di più soggetti istituzionali anche attraverso partnership internazionali. Le misure previste garantite attraverso Fondi europei, regionali e privati per un totale di 115 milioni di euro già stanziati. La legge porta la firma della Giunta guidata dal presidente Stefano Bonaccini, è stata illustrata in Aula dall'assessore allo Sviluppo economico e Lavoro, Vincenzo Colla. Le misure messe in campo prevedono.

1. agevolazioni alle imprese che assumono giovani che rientrano dall'estero o interessati a lavorare o fare ricerca in Emilia-Romagna;
2. percorsi formativi personalizzati;
3. percorsi di specializzazione e qualificazione attraverso una rete di master in strutture e scuole di alta formazione;
4. pacchetti di servizi di welfare (nidi, scuole, alloggi, conciliazione dei tempi di vita e lavoro) per i giovani e le loro famiglie.

Le disposizioni non sono ancora operative, ma è possibile recuperare le prime informazioni al seguente link

[www.regione.emilia-romagna.it/notizie/attualita/emiliaromagna-ha-una-nuova-legge-talenti](http://www.regione.emilia-romagna.it/notizie/attualita/emiliaromagna-ha-una-nuova-legge-talenti)



Leonardo, il quarto super computer più potente al mondo inaugurato presso il Tecnopolo di Bologna lo scorso Novembre

### \*Jane Elisabeth Cassoli

Giuslavorista e Consulente del Lavoro

[consulenza@studiocassoli.com](mailto:consulenza@studiocassoli.com)